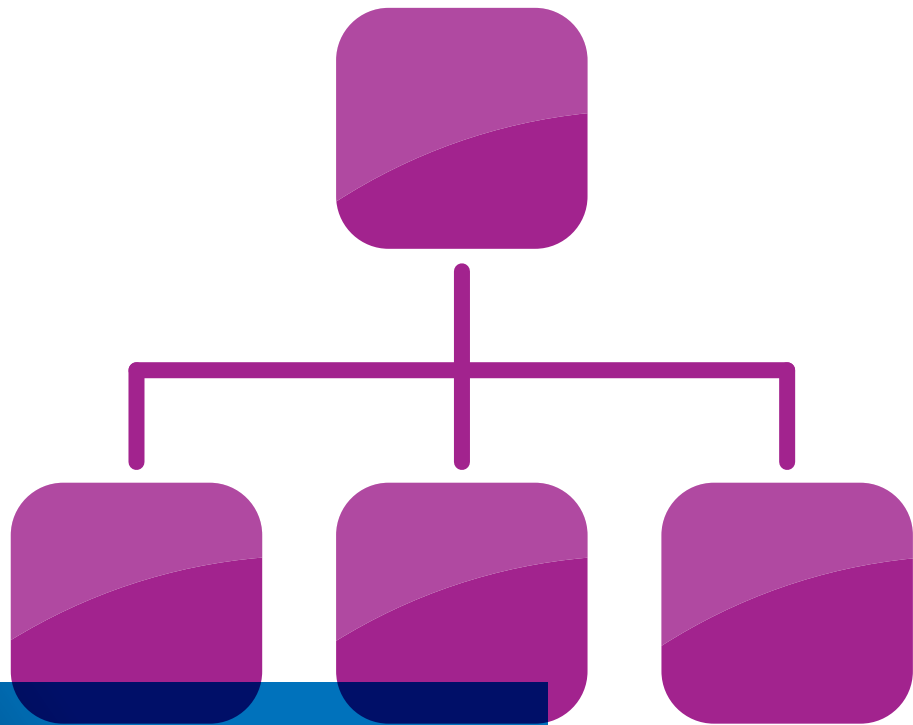


15 Jahre
LucaNet

 **LucaNet**
Simply intelligent.



LucaNet. **Financial Consolidation**

Software für legale und
Management-Konsolidierung

Einfach sicher.

Einfach sicher

und transparent führt Sie LucaNet.Financial Consolidation, unsere nach IDW-Prüfungsstandard PS 880 zertifizierte Software, durch den gesamten Konsolidierungsprozess. Die intuitive Bedienung und das transparente Zahlenmodell vereinfachen die Konzernabschlusserstellung innerhalb jedes einzelnen Prozessschritts. Über eine Vielzahl bereits bestehender Schnittstellen zu allen gängigen Finanzbuchhaltungssystemen lassen sich die Daten der Konzerngesellschaften einfach und komfortabel per Knopfdruck einlesen. Für Tochtergesellschaften, bei denen keine Möglichkeit des Direktzugriffs besteht, können die Daten über Excel-Reporting-Packages oder aber mithilfe des webbasierten Moduls LucaNet.Group Report erfasst werden.

Über die in LucaNet.**Financial Consolidation** vollständig integrierte Währungsumrechnung werden die Werte aller Fremdwährungsgesellschaften automatisiert in die jeweilige Konzernwährung umgerechnet. Die hierfür benötigten Wechselkurse (Durchschnitts- und Stichtagskurse) können, sofern gewünscht, direkt von der Europäischen Zentralbank (EZB) abgerufen werden. Alle Delta-Währungseffekte inklusive Effekte aus hinterlegten historischen Kursen werden über alle Bereiche hinweg (Bilanz, Cashflow, Spiegel etc.) transparent berechnet und ausgewiesen.

Auch komplexe mehrstufige Konzernstrukturen lassen sich in LucaNet.**Financial Consolidation** einfach abbilden, und das nicht nur nach Gesellschaften, sondern parallel auch nach Segmenten, Regionen oder anderen Parametern. Über sogenannte Bewertungsebenen ist es außerdem möglich,

parallel Konzernabschlüsse nach unterschiedlichen Rechnungslegungsstandards zu erstellen, wofür umfangreiche standardisierte, aber auch individuell anpassbare Konsolidierungsassistenten zur Verfügung stehen. Hierdurch lässt sich der Prozess der Konzernabschlusserstellung in vielen Bereichen automatisieren, ohne dabei, dank lückenloser systemseitiger Dokumentation aller Buchungen, an Übersichtlichkeit zu verlieren.

Mittels der integrierten, umfassenden Workflow-Unterstützung besteht zu jedem Zeitpunkt Transparenz über den aktuellen Status innerhalb des Konsolidierungsprozesses. Über die klare Zuordnung von Verantwortlichkeiten und der damit verbundenen E-Mail-Benachrichtigungsfunktion werden außerdem alle beteiligten Personen proaktiv über sämtliche Statusänderungen informiert.

Anwendertipp

Ob Sie neue Daten importieren, Datenstrukturen verändern oder neue Wechselkurse eingeben: Da die Kapitalflussrechnung in LucaNet nicht einfach nur ein Bericht, sondern integraler Bestandteil des Datenmodells ist, werden sämtliche sich hieraus ergebende Auswirkungen ohne manuelle Anpassungen oder Übergaben unmittelbar ersichtlich. Das spart nicht nur Zeit, sondern minimiert Fehlerquellen und sorgt für ein Maximum an Transparenz.

EUR	Holding	T1	T2	T USA	TK Asien	Summen	Kons.	Konzern
Umsatzerlöse	36.751.739	54.924.269	4.404.936	963.199	11.763.135	108.807.278	-2.561.859	106.245.418
Umsatz (Dritte)	34.496.606	54.617.542	4.404.936	963.199	11.763.135	106.245.418	-2.561.859	106.245.418
Umsatz (Intercompany)	2.255.133	306.727				2.561.859	-2.561.859	
Erlöse aus Umlagen	1.502.133					1.502.133	-1.502.133	
3050 Umsatz aus Konzernumlagen	1.502.133					1.502.133	-1.502.133	
T1	574.944					574.944	-574.944	
T2	927.189					927.189	-927.189	
Umsatz Sonstige (Intercompany)	753.000	306.727				1.059.727	-1.059.727	
Bestandsveränderungen	13.890	-21.279	2.850		27.780	23.241		23.241
andere aktivierte Eigenleistungen								
Gesamtleistung	36.765.629	54.902.991	4.407.786	963.199	11.790.915	108.830.519	-2.561.859	106.268.659
Sonstige betriebliche Erträge	1.701.833	888.000	217.310		333.000	3.140.143		3.140.143
Materialaufwand	-11.352.833	-16.205.005	-358.268	-293.857	-1.506.269	-29.716.232	1.059.727	-28.656.505
Roh-, Hilfs- und Betriebsstoffe								
Bezogene Waren	-6.675.093	-7.632.792	-214.374	-293.857	-845.942	-15.662.057	529.863	-15.132.194
Bezogene Leistungen	-4.677.740	-8.572.213	-143.895		-660.327	-14.054.175	529.863	-13.524.311
Rohergebnis	27.114.628	39.585.985	4.266.828	669.341	10.617.646	82.254.429	-1.502.133	80.752.296
Personalaufwand	-6.591.603	-21.990.058	-925.435	-587.714	-2.863.835	-32.958.645		-32.958.645
Abschreibungen	-2.275.214	-1.617.367	-373.200		-700.325	-4.966.106	-59.604	-5.025.710
Sonstige betriebliche Aufwendungen	-9.741.339	-15.852.063	-2.851.462		-6.537.818	-34.982.682	1.502.133	-33.480.549
Betriebsergebnis	8.506.472	126.497	116.731	81.627	515.668	9.346.996	-59.604	9.287.391

Die Einzelabschlüsse werden in die Konzernwährung umgerechnet und zur Summen-GuV aufaddiert. Mit den Konsolidierungsbuchungen ergibt sich die Konzern-GuV.



Doppelmayr Seilbahnen GmbH
Michael Köb, Konzernrechnungslegung und Internationale Steuern

„100 % Flexibilität und Transparenz: Mit der LucaNet-Software haben wir unseren Konsolidierungsprozess erheblich vereinfacht. Komplexe Unternehmenszusammenhänge lassen sich kosten- und zeitsparend auf Knopfdruck darstellen. Dies schafft die notwendige Durchsicht und Übersichtlichkeit, und damit die Voraussetzung, dass wir uns als Unternehmen zu 100 % auf unser Kerngeschäft konzentrieren können.“

Leistungen im Überblick

Allgemein

- Fertiges Financial-Data-Warehouse inklusive betriebswirtschaftlicher und buchhalterischer Rechenlogik sowohl für legale als auch für Management-Konsolidierung
- Vollständige Integration von Konsolidierung, Planung und Controlling in einem Datenmodell und einer Oberfläche möglich
- Vordefinierte, individuell anpassbare Strukturen für GuV, Bilanz und Kapitalflussrechnung
- Abbildung beliebig vieler paralleler GuV- und Bilanzstrukturen (z. B. IFRS-Bilanz, GuV nach Umsatzkostenverfahren)
- Abbildung sämtlicher Spiegel (Eigenkapitalveränderungsrechnung, Anlagen-, Rückstellungs-, Kredit-, Fristigkeitspiegel u. a.)
- Automatisierte Ableitung einer Kapitalflussrechnung auf Gesellschafts- und Konzernebene unter Berücksichtigung von Bewegungsarten (Spiegel) und Effekten aus Konzernkreis- und Wechselkursänderungen
- Automatische Währungsumrechnung mit Stichtags-, Durchschnitts-, Year-To-Date- und historischen Kursen
- Abbildung abweichender Wirtschafts- und Rumpfgeschäftsjahre
- Workflow-Unterstützung inklusive Aufgaben-Management und automatischer E-Mail-Benachrichtigung
- Mehrsprachiges Datenmodell und Benutzeroberfläche
- Drill-down auf Buchungssatz- und Belegebene
- Datenbankbasierte Kommentarfunktion

Legale Konsolidierung

- Softwaretestat nach IDW PS 880
- Konzernabschlusserstellung inklusive Konzern-GuV, -Bilanz und -Kapitalflussrechnung sowie Anhangangaben
- Konzernabschlusserstellung auf Monats-, Quartals- und Jahresebene
- Parallele Konzernabschlusserstellung nach beliebigen Rechnungslegungsstandards (z. B. HGB, IFRS, US-GAAP)
- Segmentberichterstattung und Segmentkonsolidierung
- Abbildung beliebig vieler Gesellschaften
- Mehrstufige Konsolidierungshierarchien (Teilkonzerne)
- Beliebige Fremd- und Konzernwährungen
- Manuelle wie auch assistentengesteuerte Erzeugung von Überleitungs- und Konsolidierungsbuchungen

- Kapitalkonsolidierung (voll, quotal, at Equity)
- Automatischer Ausweis von Minderheitenanteilen und Fremdanteilen am Gewinn
- Aufwands- und Ertragskonsolidierung
- Schuldenkonsolidierung
- Zwischenergebniseliminierung im Umlauf- und Anlagevermögen
- Berücksichtigung latenter Steuern
- Sonstige Anhangangaben

Reporting und Analyse

- Abweichungsanalysen inklusive Ampelfunktion
- Grafische Vergleiche (z. B. Ist vs. Ist Vorjahr)
- Einbettung von Sparklines direkt in Wertezellen
- Visualisierung sämtlicher Zahlen durch Diagramme
- Vordefinierte Berichte und Auswertungen
- Management-Cockpit
- Frei definierbare Kennzahlen
- Individuelle Berichtserstellung über die vollständige Excel-Integration inklusive Pivot-Tabellen
- Offene Schnittstellen (z. B. XMLA, ODBO, MDX) für die Einbettung in bestehende Berichts- und Analyseumgebungen

Software-Architektur

- Multi-user- und internetfähig
- Multidimensionale In-Memory-Datenbank (IMDB)
- Hochperformant und sofort einsetzbar
- Single Sign-on
- Integrierbar in heterogene IT-Infrastrukturen
- Unicode-fähig
- Sicher durch SSL-Verschlüsselung

Dank des modularen Aufbaus unserer Software kann das Modul LucaNet.**Financial Consolidation** jederzeit um die anderen LucaNet-Module und somit zahlreiche Funktionen erweitert werden.

LucaNet.**Financial Consolidation**

Ihre Vorteile

Einfach sicher

Die LucaNet-Software ist nach dem IDW-Prüfungsstandard PS 880 zertifiziert und entspricht somit allen Grundsätzen einer ordnungsgemäßen Buchführung.

Einfach importieren

Für die Datenübernahme stehen Ihnen neben einem frei konfigurierbaren MS Excel-Konverter mit dem Modul LucaNet.**Importer** eine Vielzahl an fertigen Schnittstellen zu allen gängigen ERP- und Finanzbuchhaltungssystemen zur Verfügung. So können alle relevanten Daten komfortabel per Knopfdruck eingelesen werden. Darüber hinaus können Daten über das Modul LucaNet.**Group Report** dezentral über das Web erfasst, validiert und abgestimmt werden.

Einfach flexibel

LucaNet.**Financial Consolidation** verbindet ein standardisiertes Datenmodell für die Konzernabschlusserstellung mit einem Höchstmaß an Flexibilität. So lassen sich alle vordefinierten Strukturen jederzeit an die konzernindividuellen Anforderungen anpassen.

Einfach transparent

Mit LucaNet.**Financial Consolidation** lässt sich jeder Wert vom Konzern über etwaige Teilkonzerne bis auf Gesellschaftsebene und darunter liegende Elemente mittels weniger Mausklicks bis auf Belegebene nachvollziehen.

Einfach integriert

Mit den Modulen LucaNet.**Planner** und LucaNet.**Financial Consolidation** verbinden wir die Möglichkeit der Konsolidierung von Ist- und Plan-Zahlen in ein und demselben Datenmodell in einer einheitlichen Oberfläche. Aufwendige und fehleranfällige Synchronisationsprozesse und Datentransfers gehören mit LucaNet der Vergangenheit an.